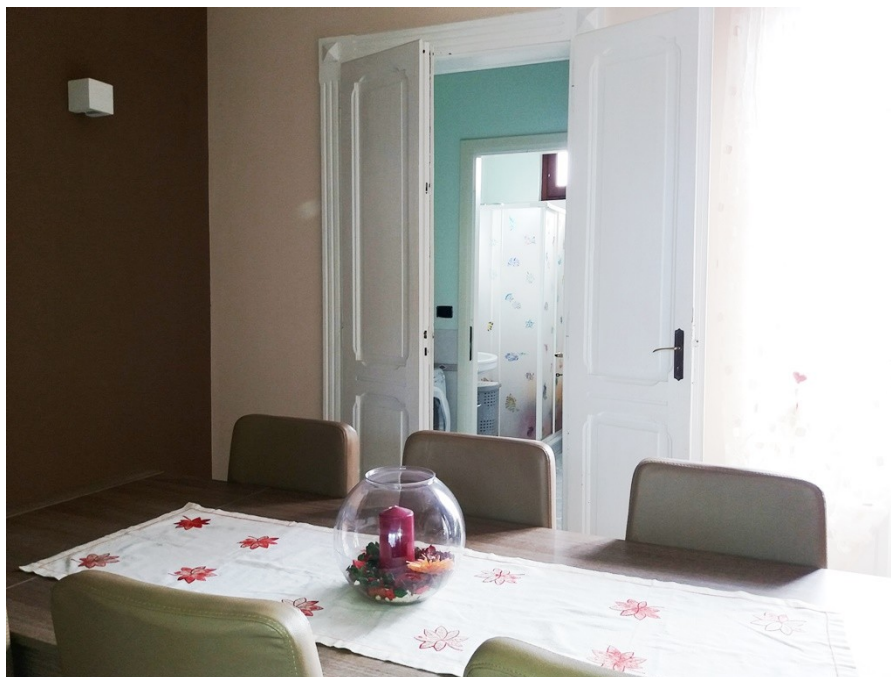


## MATHI

Codice 10277



Tipologia Contratto: AFFITTO  
Tipo Immobile: Appartamento  
Classe Energetica: D  
Superficie: 100 mq  
Terreno: 0 mq  
Piano: -3  
Vani: 4  
Bagni: 2  
Ascensore: NO  
Riscaldamento: Autonomo



MATHI in zona centrale, vicino alla Stazione ferroviaria, in piccola casa di soli quattro alloggi si affitta un appartamento in ottimo stato, disposto su due livelli con scala interna, parzialmente arredato, composto da uno spazioso locale uso soggiorno/pranzo (con caminetto), cucinino, due camere (una con cabina armadio) due bagni con vasca e doccia, un balcone e cantina. Box auto. Disponibile area verde uso giardino o orto. Riscaldamento autonomo a metano, serramenti nuovi. Senza spese condominiali.

**Prezzo: € 550,00**